



BIOCOMBUSTIBLES DE ARGENTINA
ORIGEN SUSTENTABLE

CAMARA ARGENTINA DE
BIOCOMBUSTIBLES



QUIENES SOMOS



CARBIO es una organización sin fines de lucro cuyo principal objetivo es la promoción, producción y comercialización de los biocombustibles contribuyendo activamente a un futuro económico sustentable en la Argentina.



QUIENES SOMOS

Nuestros miembros producen y exportan más del 95% de los biocombustibles de Argentina.

BUNGE



ALIMENTOS NATURALES







QUE HACEMOS

- ❁ Liderar la promoción, producción, y la comercialización de los biocombustibles -una nueva industria- creando un futuro económico sustentable para la Argentina.
- ❁ Promover el desarrollo y uso de los biocombustibles como una energía alternativa sustentable.
- ❁ Alentar la adopción de estándares industriales comunes.



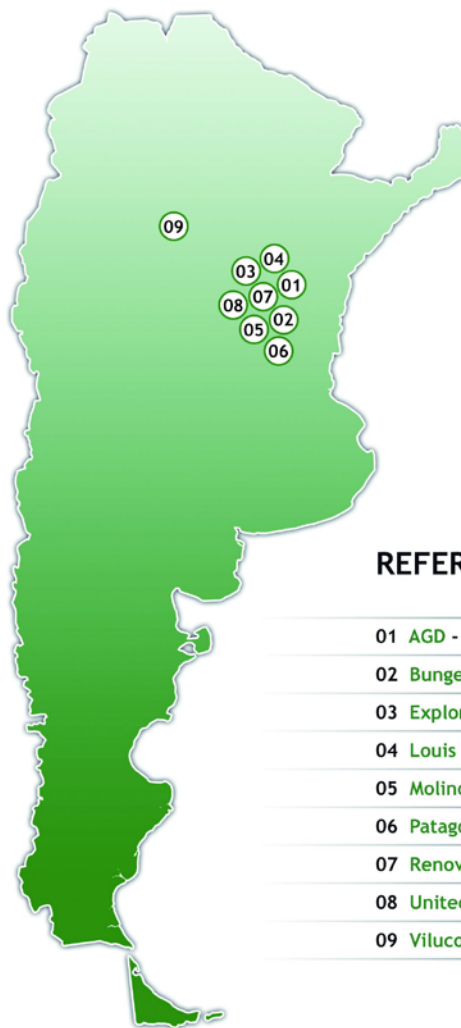
VENTAJAS DE LA ARGENTINA

-  Grandes extensiones de tierra, con amplios espacios para expandir la agricultura.
-  Plantas productoras de biocombustible altamente competitivas ubicadas en el puerto de la Provincia de Santa Fe.
-  La producción de soja se encuentra situada aproximadamente a 300 km. de las plantas procesadoras.
-  Infraestructura de exportación establecida: alrededor del 90% de la producción se destina a la exportación.



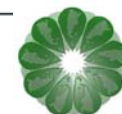
BIODIESEL ARGENTINO

Ubicación de las principales plantas



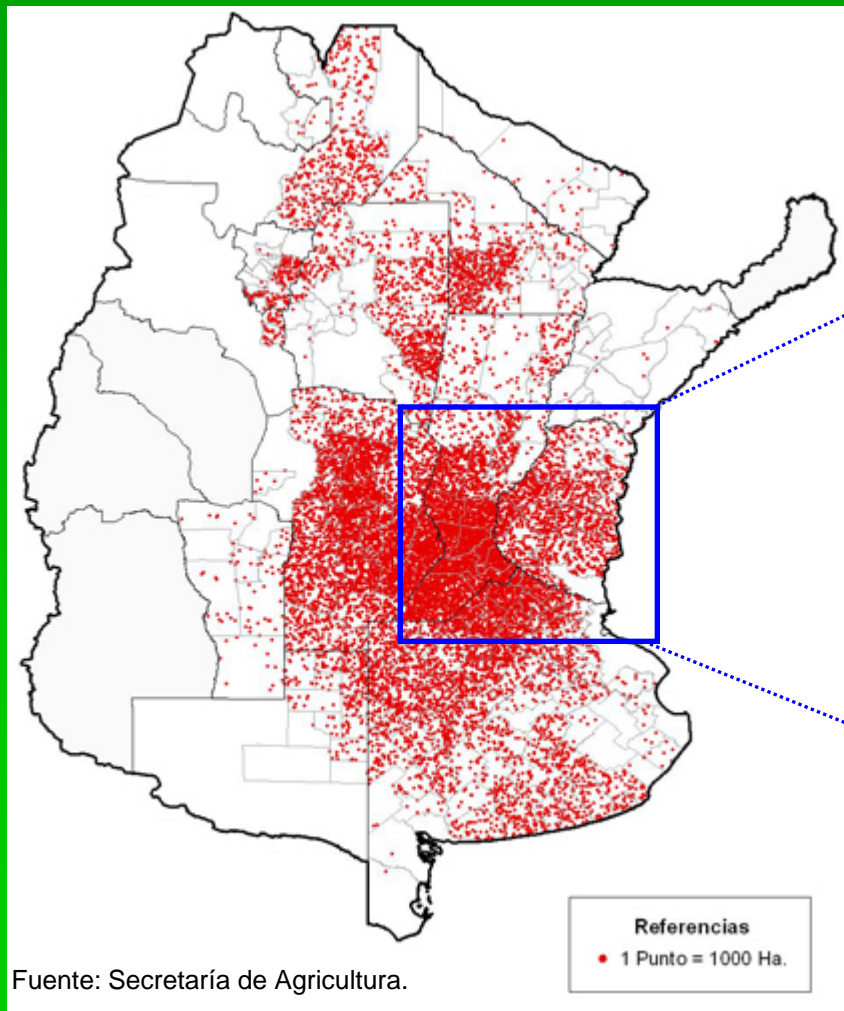
REFERENCIAS

- 01 **AGD** - Puerto General San Martín, Santa Fe.
- 02 **Bunge** - Puerto General San Martín, Santa Fe.
- 03 **Explora** - Puerto General San Martín, Santa Fe.
- 04 **Louis Dreyfus** - General Lagos y Timbúes, Santa Fe.
- 05 **Molinos Río de la Plata** - Rosario, Santa Fe.
- 06 **Patagonia Bioenergía** - San Lorenzo, Santa Fe.
- 07 **Renova** - San Lorenzo, Santa Fe.
- 08 **Unitec Bio** - Puerto General San Martín, Santa Fe.
- 09 **Viluco** - Frías, Santiago del Estero.



BIODIESEL ARGENTINO

Ubicación geográfica eficiente y competitiva:



PRODUCCION

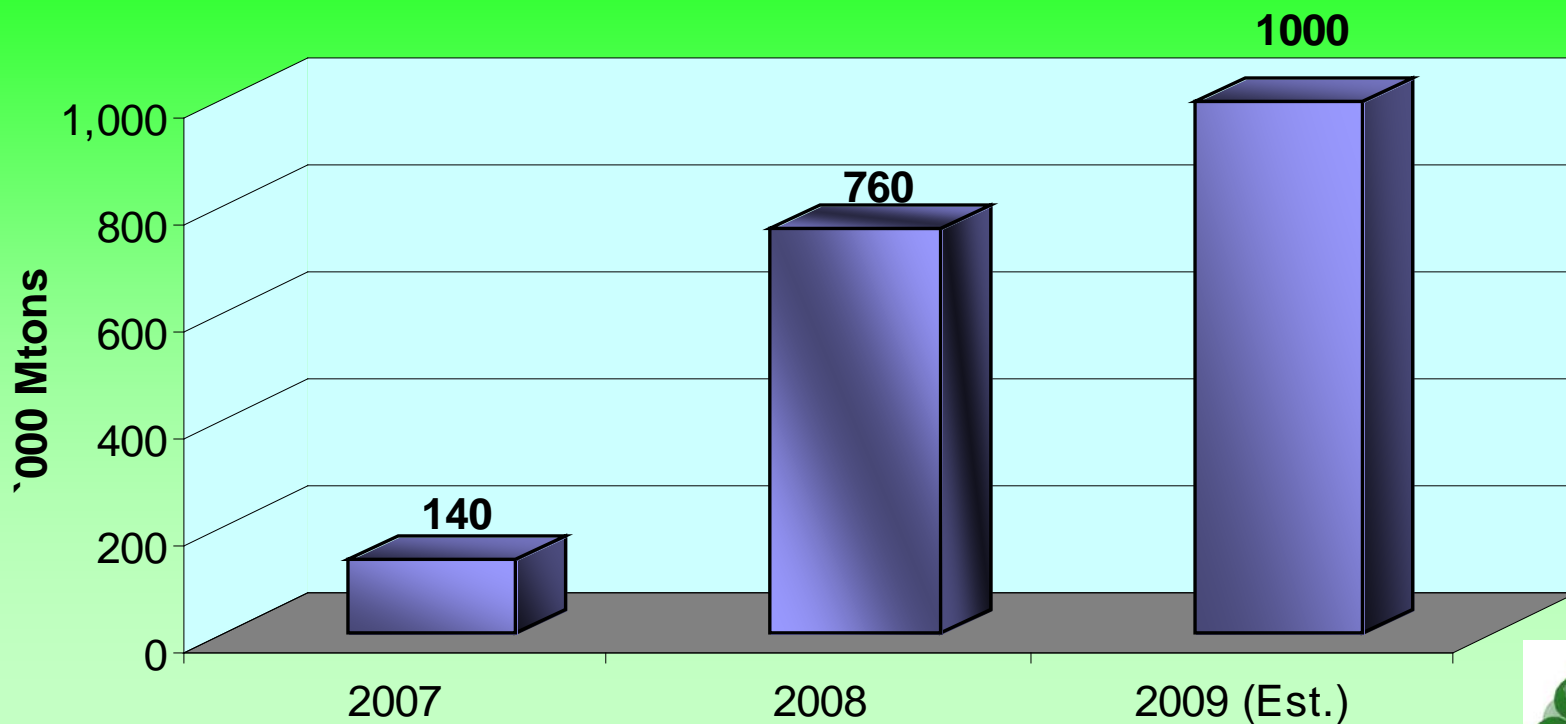
AÑO	Capacidad Instalada (Toneladas)	Producción (Toneladas)
2007	500,000	140,000
2008	1.4 MM	760,000
2009	2.4 MM*	1.0 MM*
2015	5.5 MM*	3.5 MM*

*Estimado



EXPORTACIONES

Volúmenes de exportación de biodiesel argentino (en toneladas)



MERCADO LOCAL

- En 2006, el Congreso Argentino sancionó la ley 26093 con el objeto de promover el uso y la producción de biocombustibles en el país (biodiesel, bioetanol y biogas).

Principales aspectos de la ley:

- Corte obligatorio del 5% en materia de biodiesel y etanol en el consumo de diesel y naftas.
- Comienza el 1 de Enero de 2.010



REDUCCION DE GEI

- ☼ De acuerdo a un estudio reciente conducido por el INTA*, el biodiesel de soja argentino reduce hasta un **74.9%** los GEI comparado con combustible fósil
- ☼ Factor principal para determinar la reducción de GEI es la adopción de la siembra directa.
- ☼ Más del 80% de la producción de soja en Argentina ha adoptado la siembra directa.

*INTA: Instituto Nacional de Tecnología Agropecuaria.



BENEFICIOS DE LA SIEMBRE DIRECTA

- ☀ 96% menos de erosión del suelo
- ☀ Incremento de la fertilidad del suelo
- ☀ Mayor estabilidad de la producción e incremento del rendimiento
- ☀ 66% menos de uso de combustible
- ☀ Menor emisión de dióxido de carbono
- ☀ Mejor calidad del agua.
- ☀ Mayor actividad biológica
- ☀ Costos de producción más bajos.



CONCLUSIONES

 Biodiesel de soja argentino

Es sustentable

Reduce los GEI



GRACIAS

VISITENOS: www.carbio.com.ar

